



## SUPERACIÓN DE SITUACIÓN DE VULNERABILIDAD POR ENFOQUES DIFERENCIALES

Número de víctimas de evaluadas en la medición de Superación de Situación de Vulnerabilidad (SSV)\* categorizadas por las diversas condiciones diferenciales o de especial protección constitucional.

Seguimiento a 31 de diciembre de 2021.



Total víctimas de desplazamiento forzado evaluadas

**7.504.883**

Superan SV



**2.892.968**



De estos

**7.504.883**



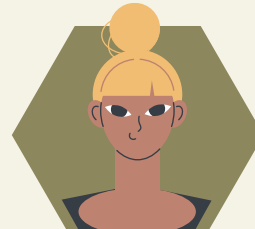
En primera infancia (**0 a 5 años**) de **257.829 - 31.212** superaron su situación de vulnerabilidad, lo que equivale al **12,1%**



En infancia (**6 a 12 años**) de **963.879 - 225.401** superaron su situación de vulnerabilidad, lo que equivale al **23,4%**.



Adolescencia (**13 a 17 años**) de **846.451 - 205.919** superaron su situación de vulnerabilidad, lo que equivale al **24,3%**.



Jóvenes (**18 a 28 años**) de **1.854.977 - 724.126** superaron su situación de vulnerabilidad, lo que equivale al **39,0%**.



Adultos (**29 a 59 años**) de **2.813.875 - 1.381.636** superaron su situación de vulnerabilidad, lo que equivale al **49,1%**.



Persona mayor (**60 años o más**) de **767.236 - 324.674** superaron su situación de vulnerabilidad, lo que equivale al **42,3%**.



Mujeres

**3.767.903**

Superan SV

**1.405.356**



**37,3%**



Hombres

**3.736.980**

Superan SV

**1.487.612**



**39,8%**



**Víctimas con pertenencia étnica:** **1.523.800**, de los cuales **430.529** han superado su situación de vulnerabilidad, lo que equivale al **28,3%**.



**Víctimas con discapacidad:** **314.120**, de los cuales **120.551** han superado su situación de vulnerabilidad, lo que equivale al **38,4%**.



**Víctimas con Orientaciones Sexuales e Identidades de Género Diversas (OSIGD):** **257.540**, de los cuales **77.927** han superado su situación de vulnerabilidad, lo que equivale al **30,3%**.

Por zona de residencia



**Urbana**

**5.194.364**

**40,9%**

Superan SSV

**2.124.998**

**Rural**

**1.834.580**

Superan SSV

**691.178**

**37,7%**



\* Superación de Situación de Vulnerabilidad